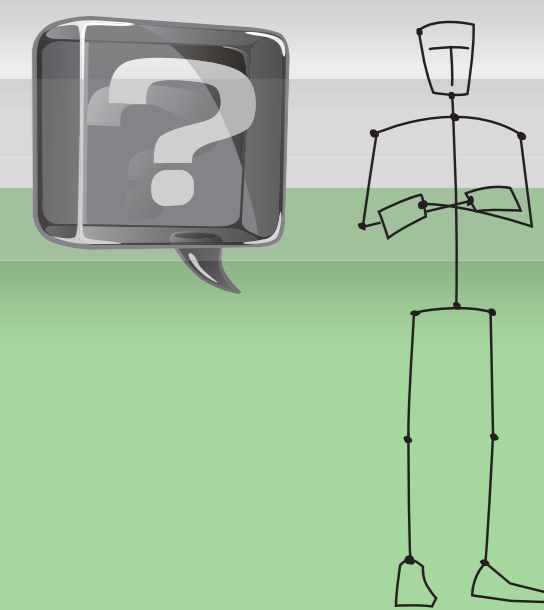


# 【構造塾】大阪 第1回講座



## セミナー内容：構造講座【四号建築物の仕様規定】 地盤講座【地盤調査と地盤判定】

木造住宅を取り巻く環境は着工戸数の減少、関連法規の改正など目まぐるしく変化しています。  
 この厳しい住宅業界で生き残るためには、技術力をベースに各社の独自性を発揮する必要があります。  
 このベースとなる技術力の中でも「構造」に関しては、木造住宅の安全性を確保するための基本性能として最も重要と考えます。  
 そこで、「構造」を基礎から学び、継続かつ実践的な技術力を習得する場として「構造塾」を設立しました。  
 本年より「構造塾」名古屋を本格スタートします。そこで第1回講座は構造塾会員以外の方でも受講できるオープン講座としました。  
 皆様のご参加お待ちしております。

【日程】：2016年 5月 31日 (火)  
 【場所】：日建学院 梅田校 A教室  
 大阪市北区鶴野町1-9 梅田ゲートタワー3F  
 TEL 06-6377-1055

【会場時間】：会場受付 13:00～  
 ①構造講座【四号建築物の仕様規定】 13:30～15:00  
 ②地盤講座【地盤調査と地盤判定】 15:10～16:40

【講座参加料】：無料 ※建築CPD制度対象講習会です。  
 【定員】：限定90名様 定員になり次第締め切ります。  
 【主催者】：構造塾 塾長 佐藤 実 (株)M's 構造設計代表取締役社長  
 一級建築士・構造設計一級建築士

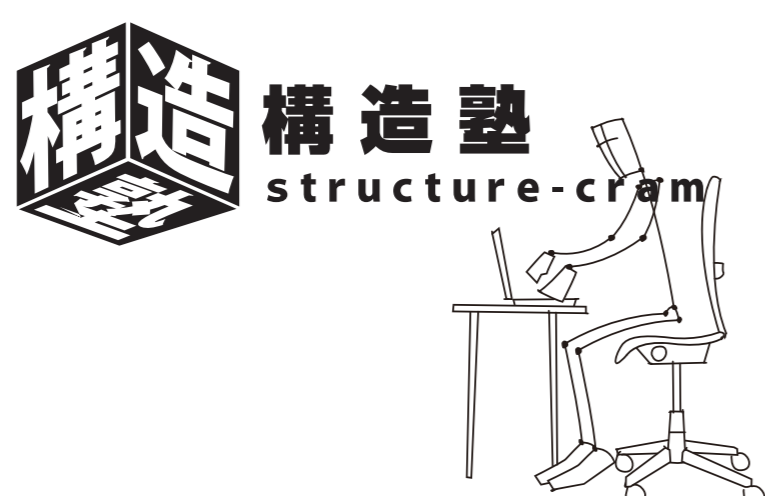


■アクセス  
 JR 大阪駅・梅田駅 (阪急、地下鉄御堂筋線)

会社名	
TEL	TEL ( ) -
FAX	FAX ( ) -
会社住所	
出席者氏名(代表者) 他出席者氏名	
建築CPD番号又は建築士番号	CPD登録必要な方は当日に番号をお持ちください。
メールアドレス(代表者)	

講習の申込・手続き等に関する問合せ 講習内容に関する問合せ先 申込みはの上記の項目をご記入の上送信下さい。

SEARCH  GO FAX 025-226-8117



### 構造塾 株式会社M's構造設計

新潟本社  
 〒951-8061 新潟市中央区西堀通三番町799番地 西堀カメラ902号室  
 TEL:025-228-0088 (構造塾直通電話) 025-226-8118 (株式会社M's構造設計直通電話)  
 東京事務所  
 〒103-0028 東京都中央区八重洲1-8-17 新槇町ビル6F  
 TEL:03-5542-1976 mail:info@kouzou-cram.com HP:http://www.ms-structure.co.jp/